



## RG-AP680 (CD)

### Hoja de datos del punto de acceso inalámbrico



Escanear código QR  
Para más consultas

**Ruijie**



## Productos Destacados

- **Certificación Wi-Fi 6**
- **Max 2.4Gbps con diseño concurrente de doble banda**
- **Cliente máximo 1024 conexiones**
- **Antena direccional inteligente incorporada**
- **Excelente adaptabilidad ambiental**  
(IP68, -40-65 ° C, protección contra sobretensiones hasta 9 kV)
- **Tecnología OFDMA, MU-MIMO y BSS**  
para una mínima interferencia de señal inalámbrica
- **Gestión híbrida:** Soporta AP independiente para superar a miles de AP con opciones de implementación de dispositivos, nube privada o servicio de nube pública.
- **Gestión de la movilidad:** Aplicación móvil gratuita disponible para clientes de nube privada RG-MACC-Base o nube pública de Ruijie

## Descripción del producto

Ruijie RG-AP680 (CD) es un AP para exteriores empresarial Wi-Fi 6 (802.11ax) de alto rendimiento con clasificación IP68 diseñado para condiciones exteriores extremas.

El RG-AP680 (CD) proporciona banda dual concurrente con una velocidad de acceso de hasta 2.4Gbps, ofrece 4 flujos espaciales y una antena direccional incorporada. RG-AP680 (CD) admite el cambio entre el modo FAT / FIT, ofrece 1 puerto SFP y 1 puerto 10/100 / 1000M con PoE / fuente de alimentación local. Teniendo en cuenta la seguridad de la red inalámbrica, el control de RF, el acceso móvil, la QoS, el roaming sin interrupciones y otros factores importantes. Al unirse con la serie de controladores inalámbricos Ruijie RG-WS / Cloud AC, los AP ofrecen reenvío de datos de usuario Wi-Fi, seguridad avanzada y control de acceso con facilidad.

RG-AP680 (CD) adopta el diseño de protección IP68 para el gabinete, que es adecuado para su aplicación en entornos extremos interiores y exteriores. Puede soportar condiciones climáticas extremas y otras condiciones ambientales, lo que reduce en gran medida la dificultad de instalación y mantenimiento. Equipado con antena direccional incorporada, RG-AP680 (CD) puede lograr la cobertura Wi-Fi en la gran mayoría de los escenarios. También se admiten las funciones de puente de múltiples saltos y punto a multipunto para mejorar aún más la flexibilidad de implementación.

Ante los desafíos emergentes de la eficiencia de la administración y la seguridad inalámbrica, todos los AP empresariales de Ruijie admiten el modo de administración híbrido. Ya sea implementado como AP independiente (modo Fat) o AP administrado (modo Fit), el AP detectará el modo de operación automáticamente sin esfuerzo adicional en la actualización del firmware. Para mayor seguridad y operación, recomendamos a los clientes empresariales que elijan una de las siguientes opciones de controlador inalámbrico según la funcionalidad y la capacidad:

- **Nube pública: Ruijie Cloud** - El servicio Ruijie Public Cloud (impulsado por RG-MACC) está dirigido al segmento de pymes con un portal cautivo integrado, autenticación (como PPSK para empleados, Facebook, cupón, cuenta, etc.) y funciones de informes. Junto con la aplicación móvil Ruijie Cloud (descarga gratuita), los clientes PYME pueden aprovisionar y administrar sus redes al alcance de la mano.

- **Nube híbrida: controlador inalámbrico de la serie RG-WS6000 (en las instalaciones) más administración en la nube (opcional) -**

Dirigido a oficinas y campus empresariales con uno o varios sitios e implementación de AP de alta densidad. Los dispositivos del controlador se instalan en el sitio del cliente con una función de autenticación y administración inalámbrica totalmente integrada, que admiten hasta 5000 AP por clúster. Opcionalmente, la plataforma de administración en la nube permite características de valor agregado como configuración y monitoreo centralizados de dispositivos, optimización de radio AI (RF), informes, etc.

- **Nube privada: controlador de software RG-MACC - dirigido**

para ISP / MSP, gobierno o corporación multinacional (MNC) con diversos sitios de clientes y demanda de integración de sus sistemas de facturación, portal y seguridad. El RG-MACC admite la administración de dispositivos unificada, no solo para puntos de acceso inalámbricos, sino también conmutadores y dispositivos de puerta de enlace.

## Características del producto

### Tecnología Wi-Fi 6 (802.11ax)

#### Tasa de acceso de alta velocidad 1024-QAM

RG-AP680 (CD) adopta el diseño 802.11ax de radio dual de banda dual con hasta 4 flujos espaciales y antena direccional incorporada. La primera radio ofrece una tasa de acceso de hasta 0.575Gbps a

2.4G y admite el cambio a 5G con una tasa de acceso de hasta 1.2Gbps, mientras que la segunda radio ofrece una tasa de acceso de hasta 1.2Gbps en 5G. El AP ofrece una tasa máxima de acceso inalámbrico de

2,4 Gbps. Se recomienda 2.4G + 5G, que ofrece una tasa de acceso de 1.775Gbps.

#### Acceso de usuarios de alta densidad OFDMA

RG-AP680 (CD) admite OFDMA de 802.11ax, que divide el canal WLAN en varios subcanales más estrechos, y cada usuario ocupa uno o más subcanales. Al programar varios usuarios para que reciban y envíen paquetes simultáneamente a través del AP, se puede reducir la competencia y el retroceso de los usuarios, lo que reduce la latencia de la red y mejora la eficiencia de la red.

#### Reutilización espacial con BSS Color

RG-AP680 (CD) admite la reutilización espacial con el color del conjunto de servicios básicos (BSS) de 802.11ax para identificar los BSS de diferentes WLAN en la red mediante diferentes colores (color BSS) y dividirlos en internos (BSS que pertenece al dispositivo) y BSS externo. Se pueden mantener diferentes umbrales de recepción y envío de paquetes. Al recibir paquetes, la coloración BSS se utiliza para identificar rápidamente el paquete de BSS externo. Si la intensidad de la señal es menor que el umbral de recepción del BSS externo, el paquete se ignorará. La transmisión de los paquetes BSS internos no se verá afectada.

Esta tecnología puede implementar la reutilización de canales en un escenario de alta densidad, reduciendo en gran medida el impacto de la interferencia cocanal para el despliegue real de la red.

#### Tecnología de reenvío local líder en la industria

Al emplear la tecnología de reenvío local inteligente de Ruijie, RG-AP680 (CD) elimina el cuello de botella de tráfico de los controladores de acceso inalámbricos. Al implementar con la serie de controladores inalámbricos Ruijie RG-WS, los usuarios pueden configurar de manera flexible el modo de reenvío de datos para RG-AP680 (CD). El AP también controla si los datos se reenviarán a través del controlador inalámbrico de acuerdo con el SSID o la VLAN del usuario, o se enviarán directamente a la red cableada para el intercambio de datos.

La tecnología de reenvío local puede clasificar y reenviar datos sensibles a retrasos que requieren transmisión en tiempo real a través de la red cableada para aliviar en gran medida la presión del tráfico en los controladores inalámbricos y cumplir mejor con los requisitos de transmisión de alto tráfico de la red 802.11n y 802.11ac.

#### Políticas de QoS abundantes

RG-AP680 (CD) admite una amplia variedad de políticas de QoS. Por ejemplo, proporciona imitaciones de ancho de banda basadas en WLAN / AP / STA que priorizan la transmisión de datos importantes y críticos sobre otros para garantizar el ancho de banda.

Con la tecnología de multidifusión a unidifusión, RG-AP680 (CD) resuelve el problema de retraso de video debido a la pérdida de paquetes o alta latencia en la red inalámbrica, y mejora en gran medida la experiencia del usuario de los servicios de video de multidifusión de redes inalámbricas.

## Equipo Wi-Fi 6 para todos los escenarios: siempre una opción adecuada para usted

Ruijie es uno de los proveedores de redes empresariales líderes en todo el mundo y está comprometido a brindar la mejor experiencia de Wi-Fi a nuestros accionistas. Somos el primer proveedor en proporcionar una solución de punto de acceso Wi-Fi 6 de escenario completo en el mercado, que abarca desde placas de pared para interiores hasta puntos de acceso para exteriores, lo que garantiza una experiencia inalámbrica perfecta en diversas situaciones.

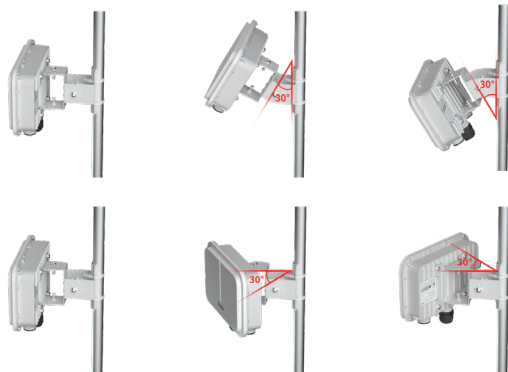


Para obtener más información, visite <https://www.ruijienetworks.com/products/wireless-wifi6>

## Fácil instalación e implementación

### Kit de montaje fácil de usar

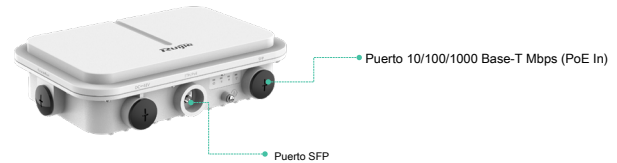
Un kit de montaje ajustable está disponible de forma predeterminada para optimizar la implementación sin problemas. Los puntos de acceso se pueden ajustar fácilmente (total en 60 °) para adaptarse a varios escenarios.



Kit de montaje ajustable del punto de acceso exterior AP680

### Opciones flexibles de enlace ascendente Gigabit

El punto de acceso exterior RG-AP680 (CD) ofrece un puerto de enlace ascendente Ethernet 10/100 / 1000Base-T que evita que el puerto LAN sea el cuello de botella de acceso inalámbrico, y un puerto SFP de 1000M que se adapta a la estructura de red cableada en diferentes escenarios de usuario. El puerto SFP Base-X ocupa la carga de trabajo de transmisión de datos para una implementación de red óptima.



## Políticas de seguridad integrales

### Cifrado de datos de usuario

RG-AP680 (CD) ofrece una protección integral de seguridad de datos con tecnologías de encriptación como WEP, TKIP y AES, garantizando la seguridad de transmisión de datos de la red inalámbrica.

### Seguridad RF

En colaboración con RG-SNC Smart Network Commander y los controladores inalámbricos RG-WS de Ruijie, RGAP680 (CD) permite que el mecanismo de exploración de la sonda de RF detecte puntos de acceso no autorizados u otras fuentes de interferencia de RF. Una vez detectado, el AP alertará al administrador de la red para que controle las posibles amenazas y el estado de uso en el entorno inalámbrico.

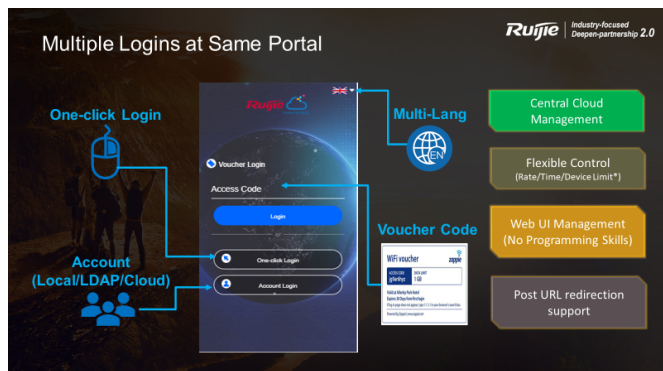
### Protección contra suplantación de identidad ARP

La función de detección de ARP suprime eficazmente el fenómeno de la suplantación de la puerta de enlace ARP y la suplantación de host ARP en la red, y garantiza el acceso normal a Internet de los usuarios. Se puede lograr un enlace automático para la asignación de IP tanto dinámica como estática, lo que reduce en gran medida los costos laborales y de gestión. La función de límite de velocidad ARP le permite limitar la velocidad de los paquetes ARP para evitar el uso malintencionado de herramientas de escaneo para realizar una inundación ARP que ocupa el ancho de banda de la red y causa un ataque de congestión en la red.

### Múltiples modos de autenticación fáciles de usar

Con el servicio Ruijie Cloud Service o el controlador de software RG-MACC, el punto de acceso exterior RG-AP680 (CD) admite una amplia gama de métodos de autenticación como Guest Hotspot,

802.1x, cupón / código de acceso, cuenta de usuario y autenticación social. Cumpliendo con el control de acceso a la red estándar, ofrece un conjunto de políticas de control en términos de acceso de usuarios, autorización, verificación de cumplimiento de equipos, monitoreo del comportamiento de la red, prevención de ataques a la red, etc. Todas estas características de control garantizan una alta seguridad de la red para los usuarios autenticados.



Opciones de autenticación múltiple para invitados y empleados

### Diseño de alta disponibilidad

#### Descarga y aceleración de autenticación

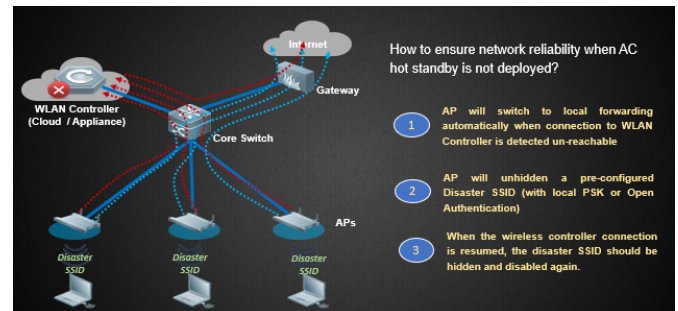
Con la tecnología de Ruijie Cloud y la puerta de enlace de seguridad EasyGate (EG), el portal cautivo y la autenticación de cuentas y cupones pueden ser administrados por la nube, pero toda la política de seguridad y la aplicación se procesarán localmente en la puerta de enlace de seguridad EG. No solo acelera el proceso de autenticación general, sino que también proporciona protección adicional de disponibilidad del servicio en caso de que no se pueda acceder a la Nube o al Controlador WLAN, todos los servicios de autenticación siguen sin interrumpirse.



Descarga y aceleración de autenticación de Ruijie EG

### Tecnología de percepción remota inteligente (RIPT)

En la arquitectura de red tradicional donde los AP FIT son administrados de forma centralizada por un controlador inalámbrico, los paquetes recibidos por el AP deben transmitirse al controlador antes de ser reenviados. Cuando el controlador inalámbrico se avería, los puntos de acceso no funcionarán correctamente, lo que provocará la avería de toda la red.



Recuperación ante desastres RIPT

El último RIPT de Ruijie le proporciona una solución completa de recuperación ante desastres y permite que la serie de controladores inalámbricos implemente la percepción de enlace inteligente. Una vez que se detecta el controlador defectuoso, los AP cambiarán rápidamente al modo inteligente para continuar con el reenvío de datos, lo que garantiza la alta disponibilidad de la red inalámbrica y mantiene a los usuarios inalámbricos siempre en línea.

### Gestión híbrida

Todos los AP empresariales de Ruijie admiten el modo de gestión híbrida. Ya sea implementado como AP independiente (modo Fat) o AP administrado (modo Fit y MACC), el AP detectará el modo de operación automáticamente sin esfuerzo adicional en la actualización del firmware. Para mayor seguridad y funcionamiento, recomendamos a los clientes empresariales que elijan una de las siguientes opciones de controlador inalámbrico, según la funcionalidad y la capacidad:



A continuación se muestran los aspectos más destacados de las características resumidas de varios Ruijie **Información de garantía** opciones del sistema de gestión que se dirigen a una industria específica segmentos:

Category	Standalone AP	Hardware Controller (RG-WS6000)	Ruijie Public Cloud	Hybrid Cloud* (RG-WS6000 + Ruijie Cloud)	Private Cloud (RG-MACC)
Target Segment	Small Office (<10 Employees)	Enterprise, Education, Large Campus	Small and Medium-sized Enterprise (<500 Employees)	ISP/MSP, Gov, or MNC	ISP/MSP, Gov, or MNC
Deployment Mode	On-premises	On-premises	Cloud Service	On-premises + Cloud Service	Software-based
Device Capacity	N/A	Up to 5000	Virtually Unlimited	Up to 5000	Virtually Unlimited
Unified Management	N/A	AP only	AP, Switch and Gateway	AP, Switch and Gateway	AP, Switch and Gateway
Radio Optimization (powered by WIS)	N/A	Y	Y	Y	Y
Employee Authentication	Basic PSK	PSK, PPSK, 802.1x	PSK, PPSK, Access Code, Account, 802.1x	PSK, PPSK, 802.1x	PSK, PPSK, Access Code, Account, 802.1x
Guest Authentication	Basic PSK	Captive Portal	Captive Portal, One-click, Voucher	Captive Portal, One-click, Voucher**	Captive Portal, One-click, Voucher
Marketing Wi-Fi	N/A	N/A	Coming Soon*	Coming Soon*	Support
Reporting	N/A	N/A	Support	Support	Support
Mobile App	N/A	Coming Soon*	Support	Coming Soon*	Support

\* nueva función que estará disponible en el año 2020

\*\* Se requiere Ruijie EG Gateway

## Puerto serie Bluetooth para un fácil mantenimiento

RG-AP680 (CD) admite la conmutación entre el puerto serie Bluetooth y el iBeacon. Si la configuración predeterminada es el puerto serie Bluetooth, cuando se produce una falla en el equipo, el administrador puede administrar el dispositivo a través del teléfono móvil sin necesidad de escalar el poste para alcanzar el dispositivo.

## Monitoreo y optimización móvil

Ruijie se compromete a proporcionar una experiencia de red más sencilla para los clientes mediante el lanzamiento de una aplicación móvil gratuita.

(a saber, Ruijie Cloud) para la gestión unificada del ciclo de vida del dispositivo, que no es solo para los puntos de acceso Ruijie, sino también para conmutadores y puertas de enlace de seguridad, desde el aprovisionamiento, la supervisión y las configuraciones hasta la optimización. Para obtener más información, visite nuestro sitio web oficial en <https://www.ruijienetworks.com/products/smb/cloud-service/cloud-service/ruijie-cloud-solution/mobileapp>



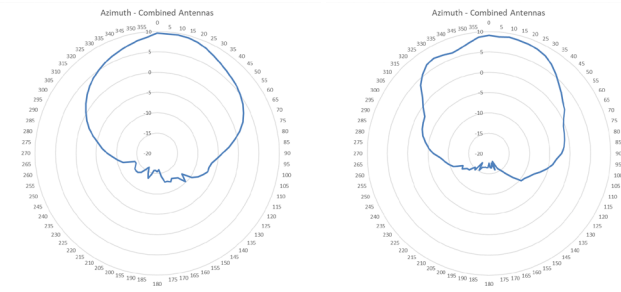
Nota:  
La aplicación móvil Ruijie Cloud es compatible con el servicio Ruijie Cloud, el controlador inalámbrico de la serie RG-MACC o RG-WS6000

El punto de acceso exterior Ruijie RG-AP680 (CD) viene con una garantía de 3 años. Para obtener más detalles, visite <https://www.ruijienetworks.com/support/servicepolicy>.

## Patrones de antena

### Planos horizontales (vista superior)

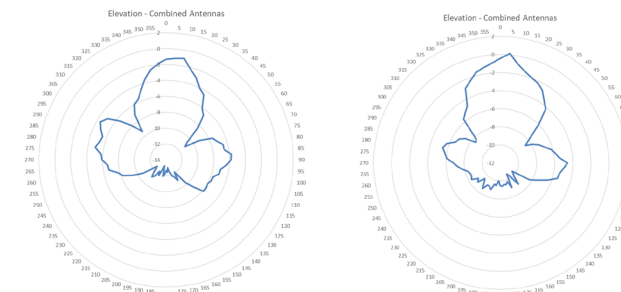
A continuación se muestran los patrones de antena de azimut RG-AP680 (CD) de 2.4 GHz y 5 GHz:



Patrones de antena de azimut RG-AP680 (CD) de 2.4 GHz (izquierda) y 5 GHz (derecha)

### Planos verticales (elevación) (vista lateral, AP hacia abajo)

A continuación se muestran los patrones de antena de elevación RG-AP680 (CD) de 2.4 GHz y 5 GHz:



Patrones de antena de elevación RG-AP680 (CD) de 2.4 GHz (izquierda) y 5 GHz (derecha)

## Especificaciones técnicas

Modelo	RG-AP680 (CD)
Especificaciones de hardware	
Radio	Doble radio de doble banda
Protocolo	802.11ax y 802.11a / b / g / n / ac concurrentes BLE 5.0
Bandas operativas	802.11b / g / n / ac / ax: 2.4G ~ 2.4835GHz 802.11a / n / ac / ax: 5G: 5.150 ~ 5.350GHz, 5.725 ~ 5.850GHz (Nota: las bandas de funcionamiento varían según los países) Antena direccional
Antena	incorporada
Orientación de la antena Loba	Direccional interno: 60 grados en total
Ganancia de la antena	9dBi
Flujos espaciales	4 flujos espaciales, MU-MIMO
Rendimiento máximo	Hasta 0.575Gbps@2.4G Hasta 1.2Gbps@5G Hasta 2,4 Gbps por AP Se recomienda 2.4G + 5G con una tasa de acceso de 1.775Gbps
Modulación	OFDM: BPSK @ 6 / 9Mbps, QPSK @ 12 / 18Mbps, 16-QAM @ 24Mbps , 64-QAM @ 48 / 54Mbps DSSS: DBPSK @ 1Mbps , DQPSK @ 2Mbps y CCK@5.5 / 11Mbps MIMO-OFDM: BPSK, QPSK, 16QAM, 64QAM y 256QAM OFDM: BPSK @ 6 / 9Mbps, QPSK @ 12 / 18Mbps, 16-QAM @ 24Mbps , 64- QAM a 48/54 Mbps  DSSS: DBPSK @ 1Mbps , DQPSK @ 2Mbps y CCK@5.5 / 11Mbps MIMO-OFDM: BPSK, QPSK, 16QAM, 64QAM, 256QAM y 1024QAM 11b: -91dBm (1Mbps), -88dBm (5Mbps),
Sensibilidad del receptor	-85dBm (11Mbps) 11a / g: -89dBm (6Mbps), -80dBm (24Mbps), -76dBm (36Mbps), - 71dBm (54Mbps) 11n: -83dBm @ MCS0 , -65dBm @ MCS7 , -83dBm @ MCS8 , -65dBm @ MCS15 11ac HT20: -83dBm (MCS0), -57dBm (MCS9) 11ac HT40: -79dBm (MCS0), -57dBm (MCS9) 11ac HT80: -76dBm (MCS0), -51dBm (MCS9) 11ax HT80: -76dBm (MCS0), -49dBm (MCS11) 28dBm
Potencia máxima de transmisión	(Nota: la potencia de transmisión real varía según los diferentes países y regiones)
Poder ajustable	1dBm
Dimensiones	251 mm × 168 mm × 64 mm (sin soporte de montaje)
Peso	<1,5 kg
Puertos de servicio	1 puerto de enlace ascendente Ethernet 10/100 / 1000Base-T (PoE) 1 puerto SFP
Puerto de administración	1 puerto de consola



Modelo		RG-AP680 (CD)
Bluetooth		Admite el cambio entre el puerto serie Bluetooth y el iBeacon
Fuente de alimentación		Admite PoE (802.3af / 802.3at) Admite fuente de alimentación de 44 ~ 57 V CC
El consumo de energía		<12,95 W
Medio ambiente		Temperatura de funcionamiento: -40 ~ 65 ° C
		Temperatura de almacenamiento: -40 ~ 85 ° C
		Humedad de funcionamiento: 0% a 100% (sin condensación) Humedad de
		almacenamiento: 0% a 100% (sin condensación) Instalación de montaje en pared
Modo de instalación		/ poste
Clasificación del IP		IP68
Protección contra sobretensiones		Modo común +/- 9kV
Estándar de seguridad		GB4943, EN / IEC 60950-1
Estándar EMC		GB9254, EN301 489
Estándar de radio		SRRC, EN300 328, EN301 893
Alianza Wi-Fi		<ul style="list-style-type: none"> <li>· Wi-Fi CERTIFIED™ a, b, g, n, ac</li> <li>· Wi-Fi CERTIFIED 6™</li> <li>· WPA3™: empresarial, personal</li> <li>· Wi-Fi Enhanced Open™</li> <li>· Wi-Fi Agile Multiband™</li> <li>· WMM®</li> </ul>
Funciones de software		
WLAN	Capacidad máxima de clientes por	1024
	AP SSID	Hasta 32
	Ocultación de SSID	Apoyo
	Configurando el modo de autenticación, mecanismo de cifrado y Atributos de VLAN para cada SSID	Apoyo
	Inteligente remoto	Apoyo
	Tecnología de percepción (RIPT)	Apoyo
	Reconocimiento de dispositivos inteligentes	Apoyo
	Equilibrio de carga inteligente según la cantidad de usuarios o el tráfico	Apoyo
	Control STA	SSID / basado en radio
	Control de Ancho de Banda	Control de velocidad basado en STA / SSID / AP

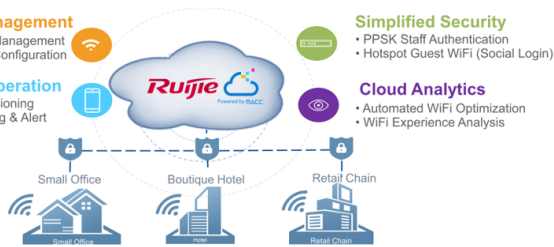


Modelo		RG-AP680 (CD)	
Seguridad	Autenticación PSK y web Cifrado de datos	Apoyo Compatibilidad con WPA (TKIP), WPA-PSK, WPA2 (AES), WEP (64/128 bits)	
	Autenticación de WeChat		
	Autenticación de código QR	Apoyo	
	Autenticación por SMS	Apoyo	
	Autenticación PEAP	Apoyo	
	Filtrado de tramas de datos	Lista blanca, lista negra estática / dinámica	
	Aislamiento del Usuario	Apoyo	
	Detección y contramedida de puntos de acceso no autorizados	Apoyo	
	Asignación dinámica de ACL	Apoyo	
	RADIO	Apoyo	
	Política de protección de CPU (CPP)	Apoyo	
	Network Foundation Política de protección (NFPP)	Apoyo	
	Enrutamiento	Dirección IPv4	Dirección IP estática o DHCP
		Dirección IPv6	Autenticación de acceso al terminal IPv6, ICMPv6 Ruijie WS
administración y Mantenimiento	LAN inalámbrica compatible controladores	Series Controlador inalámbrico Ruijie MACC-Base Software Controller Ruijie Cloud (nube pública)	
	Protocolo de gestión	Telnet, SSH, TFTP, Web	
	IA inteligente inalámbrica Servicio de optimización (WIS)	Apoyo	
	SNMP	SNMPV1, V2c, V3	
	Syslog / Debug	Apoyo	
	Modo FAT / FIT / MACC traspuesta	El firmware predeterminado de fábrica admite la gestión FAT (independiente) o FIT (controlador WS) o modo MACC (Ruijie MACC-Base o Ruijie Cloud)	

# Escenarios de aplicación

## Nube pública para pymes

Con la adopción del servicio de nube pública de Ruijie, el punto de acceso de la serie Ruijie AP680 Wi-Fi 6 es perfecto para varios escenarios de pymes, incluidas oficinas pequeñas, hoteles boutique, tiendas minoristas, etc. Ruijie Cloud es el único proveedor que ofrece Enterprise Cloud de por vida GRATIS, lo que significa significativamente optimizar la eficiencia operativa de TI, así como reducir la complejidad de la implementación de Wi-Fi con un enfoque rentable para las pymes. El servicio Ruijie Cloud proporciona implementación de equipos, monitoreo, optimización de red y administración del ciclo de vida operativo; permitiendo a los clientes una implementación, operación y mantenimiento simple plug and play. Al satisfacer las necesidades de planificación automática de RF en la nube y monitoreo de la experiencia del usuario, también admite monitoreo y alerta móvil y aprovisionamiento rápido mediante escaneo de códigos QR. Al mismo tiempo,



Aspectos destacados de la solución Ruijie Cloud

### Características principales:

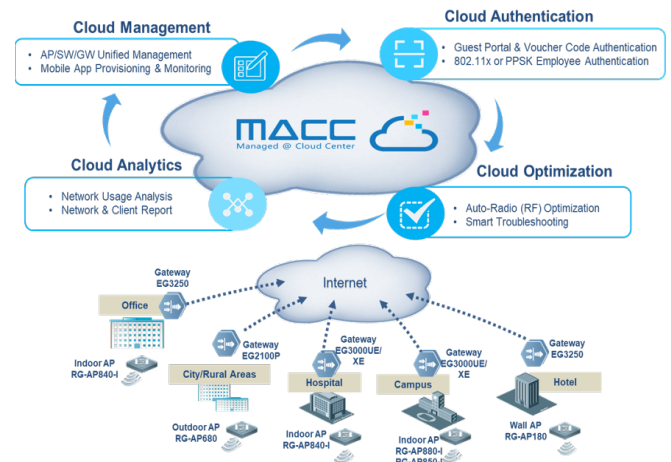
- Gestión de dispositivos unificada
- Aprovisionamiento rápido por aplicación móvil
- Autenticación segura de PPSK para el personal
- Portal cautivo y autenticación social para invitados
- Supervisión y alerta de aplicaciones móviles

## Nube privada para ISP / MSP y gobierno

Para empresas con alta demanda en seguridad, facturación e integración de sistemas de portal, junto con diversos sitios de clientes, se recomienda la solución de nube privada Ruijie RG-MACC, especialmente para ISP / MSP y el sector gubernamental.

El Ruijie RG-MACC (Managed @ Cloud Center) es una plataforma de administración de nube revolucionaria que admite la administración y configuración unificadas de AP, conmutadores y dispositivos de puerta de enlace, así como funciones de marketing de valor agregado y encuestas, etc. El RG-MACC está diseñado para educación, cadenas de tiendas minoristas, centros comerciales, hoteles, transporte, pequeñas y medianas empresas, operadores de redes y entornos por igual. El RG-MACC consta de varios módulos de funciones, como administración, marketing, AAA (autenticación, autorización y contabilidad) y herramientas de diagnóstico, etc. La plataforma admite la función de tenencia múltiple, que es una opción ideal para que el ISP ofrezca costos solución de servicio gestionado eficaz para clientes PYME masivos.

Arquitectura típica de la solución de nube privada RG-MACC:

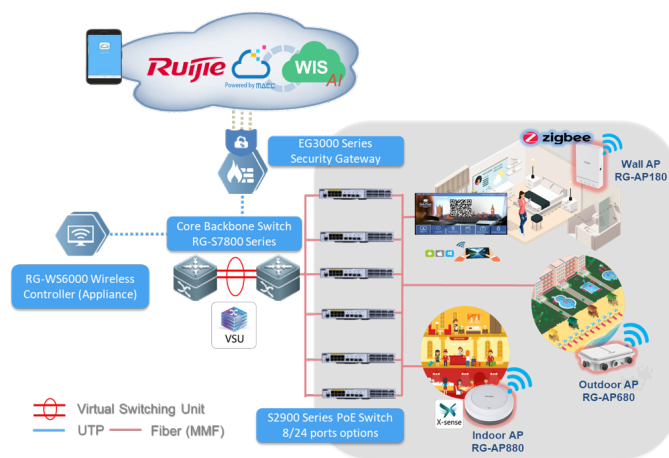


### Beneficios de la solución:

- Admite la gestión de múltiples inquilinos
- Apoyar la implementación de virtualización de computación en la nube
- Admite la gestión unificada de dispositivos de red, incluidos puntos de acceso, conmutadores y dispositivos de puerta de enlace
- Admite la gestión de aplicaciones móviles
- API abierta disponible para integración de terceros

## Nube híbrida para empresas y campus

Para oficinas y campus empresariales con uno o varios sitios e implementación de AP de alta densidad, se recomiendan los controladores inalámbricos Ruijie serie RG-WS6000 (en las instalaciones) más la administración en la nube (opcional). Los dispositivos de control inalámbrico se instalan en el sitio del cliente con una función de autenticación y administración inalámbrica totalmente integrada, que admiten hasta 5000 AP por clúster. Opcionalmente, la plataforma de administración en la nube permite características de valor agregado como configuración y monitoreo centralizados de dispositivos, optimización de radio AI (RF), informes, etc.



### Beneficios de la solución:

- Admite la gestión centralizada de dispositivos y el servicio de informes de Ruijie Cloud (opcional)
- Admite una gestión de itinerancia ultra fluida
- Admite optimización de radio AI (RF) con un solo clic impulsada por el motor WIS
- Alto rendimiento y seguridad con toda la autenticación de usuarios y el reenvío de tráfico manejados localmente
- Admite opciones de autenticación flexibles, como 802.1x, autenticación de empleados PPSK, punto de acceso para invitados y código de acceso a cupones, etc.
- Admite todas las series de puntos de acceso inalámbricos Ruijie

## Información sobre pedidos

Modelo	Descripción
RG-AP680 (CD)	Punto de acceso inalámbrico para exteriores Ruijie Wi-Fi 6 (802.11ax), radio dual de banda dual, hasta 575Mbps@2.4G , 1200Mbps @ 5G y 1775Mbps por AP, 4 flujos espaciales, antena direccional incorporada, soporte 802.11a / b / g / n / ac y 802.11ax, modo FAT / FIT, 1 puerto SFP y 1 puerto 10/100 / 1000M, PoE o fuente de alimentación local, incluido con la licencia de por vida de Ruijie Cloud Service  (Kit de montaje de instalación incluido, pero el adaptador PoE se vende por separado)

***Ruijie***



Ruijie Networks Co., Ltd.

Para obtener más información, visite nuestro sitio web <https://www.ruijienetworks.com>

Todos los derechos están reservados por Ruijie Networks Co., Ltd. Ruijie se reserva el derecho de cambiar, modificar, transferir o revisar esta publicación sin previo aviso, y se aplicará la versión más actual de la publicación.