

AMPLIFI™

INSTANT

FICHA DE DATOS



Amplifi – Wi-Fi instantáneo

Modelos: AFI-INS, AFI-INS-R

Wi-Fi 802.11ac turboalimentado

Sistema Wi-Fi doméstico completo

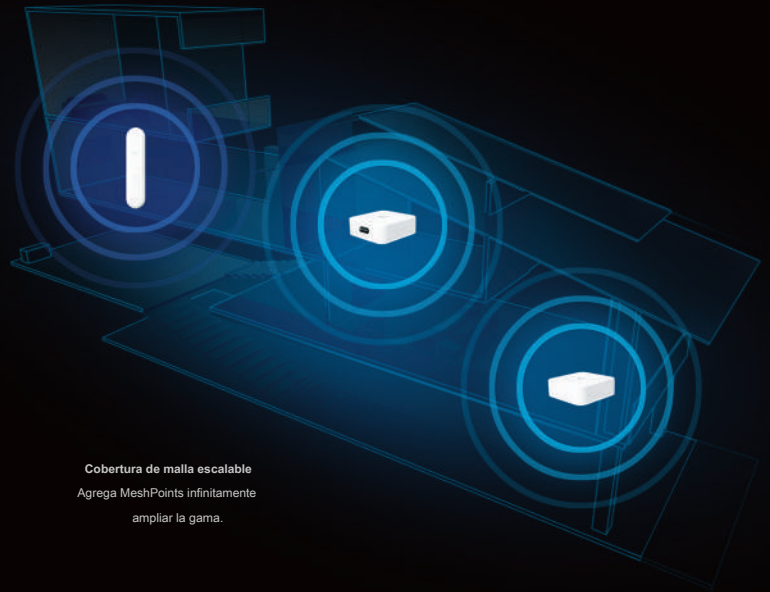
Experiencia de usuario perfeccionada

AMPLIFI™ INSTANT

Wi-Fi más rápido, para toda la casa

Los enrutadores AmpliFi y los MeshPoints están diseñados en combinación para eliminar los muertos de su hogar. Utilizan tecnología de malla para un potente rendimiento inalámbrico en un diseño sencillo e innovador.

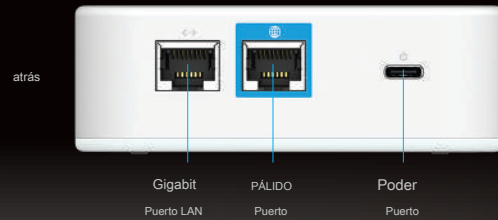
Con 802.11acWi-Fi turboalimentado, múltiples radios de autoconfiguración AmpliFi y tecnología avanzada de antenas para brindar una cobertura de Wi-Fi se ubica a cualquier red doméstica. Asegúrese de que su televisor inteligente, cámaras de seguridad inalámbricas, descargas de d y dispositivos de transmisión tengan la conectividad que se exige en la actualidad.



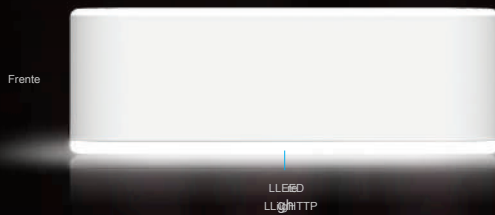
Cobertura de malla escalable
Agrega MeshPoints infinitamente
ampliar la gama.

AMPLIFI™
INSTANT

Enrutador

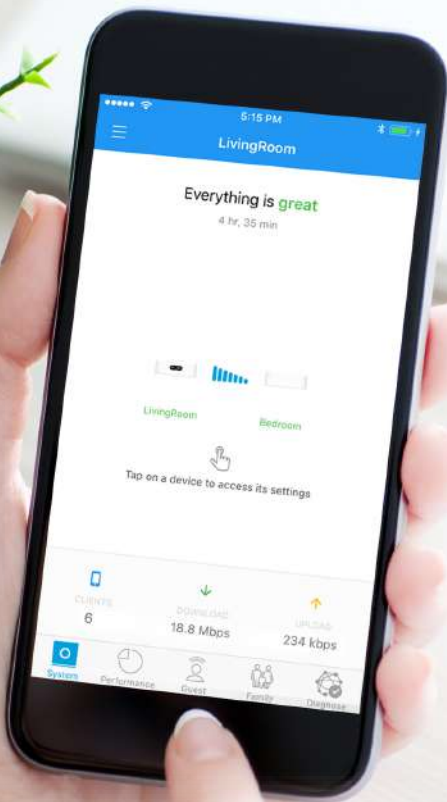


MeshPoint



Configuración instantánea

La aplicación AmpliFi intuitiva y fácil de usar le permite configurar su sistema en solo unos minutos. También cuenta con opciones de configuración, potentes métricas de informes, controles parentales, acceso remoto y fácil acceso para invitados. La aplicación móvil está disponible para descargar en teléfonos inteligentes Android™ e iOS.



AMPLIFI



SISTEMA INSTANTWI-FI

Modelo: AFI-INS

El sistema AmpliFi InstantWi-Fi incluye un enrutador con una pantalla táctil fácil de usar, 1 puerto Gigabit Ethernet, un puerto aWAN, un cable Ethernet y un MeshPoint con un puerto Ethernet para maximizar la cobertura y eliminar las zonas muertas en su hogar. El sistema AmpliFi InstantWi-Fi proporciona una cobertura superior con un alcance de hasta 4000 pies cuadrados y una configuración rápida para la cobertura de toda la casa con Wi-Fi sin interrupciones.



ROUTER INSTANTÁNEO

Modelo: AFI-INS-R

El enrutador instantáneo AmpliFi cuenta con una pantalla táctil fácil de usar, un puerto Gigabit Ethernet, un puerto WAN y un cable Ethernet. El enrutador AmpliFi brinda una excelente cobertura para hogares de tamaño estándar de aproximadamente 2,000 pies cuadrados. Amplíe según sea necesario agregando MeshPoints a su sistema meshWi-Fi.

Especificaciones del enrutador

Dimensiones	99,5 x 97,8 x 33,05 milímetros (3,92 x 3,85 x 1,30 ")
Peso	215 gramos (7.58 onzas)
Max. Poder TX	22 dBm
MIMO	2,4 GHz: 2x2, 5 GHz: 2x2
Velocidades	2,4 GHz: 300 Mbps, 5 GHz: 867 Mbps
Interfaz de red	Wi-Fi / Gigabit Ethernet (1) WAN, (1) LAN
Max. El consumo de energía	9W
Protección ESD / EMP	± 24kV Aire / Contacto
Botones	Reiniciar
Antenas	(1) Antena de doble banda, polaridad única
Monitor	30,73 mm (1,21 ") en diagonal, 160 x 64, 142 ppp, Tacto capacitivo, escala de grises
Estándares de Wi-Fi	802.11ac
Ahorro de energía	Soportado
Seguridad inalámbrica	WPA2-PSK AES / TKIP
Temperatura de funcionamiento	14 hasta 131 ° F (-10 a 55 ° C) 5 a
Humedad de funcionamiento	95% sin condensación
Certificaciones	FCC, CE, IC

Tasas de datos admitidas

802.11ac	De 13 Mbps a 866,7 Mbps (MCS0 - MCS9, VHT 20/40/80)
802.11n	6.5 Mbps a 300 Mbps (MCS0 - MCS15, HT 20/40)
802.11a	6, 9, 12, 18, 24, 36, 48, 54 Mbps
802.11b	1, 2, 5.5, 11 Mbps
802.11g	6, 9, 12, 18, 24, 36, 48, 54 Mbps

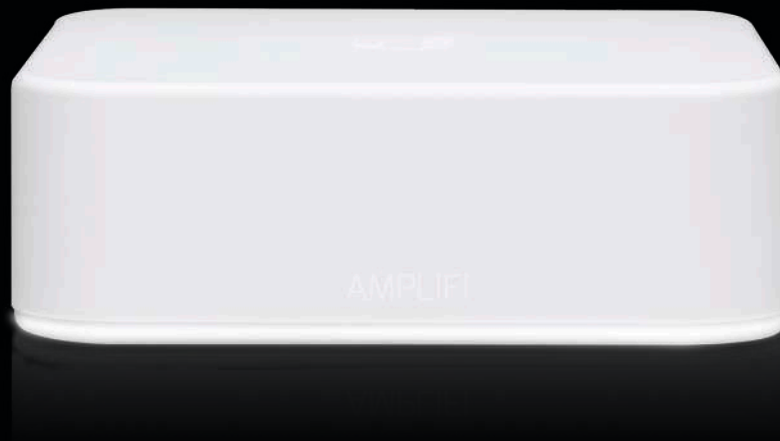


Especificaciones de MeshPoint

Dimensiones	99,5 x 97,8 x 33,05 milímetros (3,92 x 3,85 x 1,30 ")
Peso	215 gramos (7.58 onzas)
Max. Poder TX	22 dBm
MIMO	2,4 GHz: 2x2, 5 GHz: 2x2
Velocidades	2,4 GHz: 300 Mbps, 5 GHz: 867 Mbps Wi-Fi /
Interfaz de red	Gigabit Ethernet (1) LAN
Max. El consumo de energía	9W
Protección ESD / EMP	± 24kV Aire / Contacto
Botones	Reiniciar
Antenas	(1) Antena de doble banda, polaridad única
Estándares de Wi-Fi	802.11ac
Ahorro de energía	Soportado
Seguridad inalámbrica	WPA2-PSK AES / TKIP
Temperatura de funcionamiento	14 hasta 131 ° F (-10 a 55 ° C) 5 a
Humedad de funcionamiento	95% sin condensación
Certificaciones	FCC, CE, IC

Tasas de datos admitidas

802.11ac	De 13 Mbps a 866,7 Mbps (MCS0 - MCS9, VHT 20/40/80)
802.11n	6.5 Mbps a 300 Mbps (MCS0 - MCS15, HT 20/40)
802.11a	6, 9, 12, 18, 24, 36, 48, 54 Mbps
802.11b	1, 2, 5,5, 11 Mbps
802.11g	6, 9, 12, 18, 24, 36, 48, 54 Mbps





Soporte de chat global en vivo 24/7

Soporte de chat global en vivo 24/7 dentro de la aplicación AmpliFi y también en línea en help.amplifi.com

Las especificaciones están sujetas a cambios. Los productos Ubiquiti se venden con una garantía limitada descrita en: www.ubnt.com/support/warranty

La garantía limitada requiere el uso de arbitraje para resolver disputas de forma individual y, cuando corresponda, especificar el arbitraje en lugar de juicios con jurado o acciones colectivas. © 2018 Ubiquiti Networks, Inc. Todos los derechos reservados. Ubiquiti, Ubiquiti Networks, el logotipo de Ubiquiti U, ULabs, el logotipo de ULabs, AmpliFi y Faster, Whole-HomeWi-Fi son marcas comerciales o marcas comerciales registradas de Ubiquiti Networks, Inc. en los Estados Unidos y en otros países. App Store es una marca de servicio de Apple Inc., registrada en EE. UU. Y otros países. Android, Google, Google Play, el logotipo de Google Play y otras marcas son marcas comerciales de Google LLC. Todas las demás marcas comerciales son propiedad de sus respectivos dueños.



www.amplifi.com