



AX6000

Wi-Fi de próxima generación

Enrutador

Más rápido. Más amplio.

Mayor capacidad.



Arquero AX6000

➤ 4804 Mbps 5 GHz
1148 Mbps 2,4 GHz

➤ Puerto WAN de 2,5 Gbps
Acceso a Internet de alta velocidad

➤ OFDMA y MU-MIMO
Rendimiento 4 veces superior

➤ CPU de cuatro núcleos a 1,8 GHz
Procesamiento de primer nivel

Destacar

802.11 AX[≡] Más rápido. Más amplio. Mayor capacidad.

El Archer AX6000 es el primer enrutador de TP-Link con Wi-Fi 6, basado en la tecnología Wi-Fi 802.11ax de próxima generación. Lleve su Wi-Fi al siguiente nivel mientras es compatible con versiones anteriores de los estándares Wi-Fi 802.11a / b / g / n / ac.

4X[≡]

Rendimiento 4 veces superior

Los nuevos MU-MIMO y OFDMA de enlace descendente y ascendente logran un aumento de rendimiento 4 veces superior al de 802.11ac

4X[≡]

Capacidad 4 veces mayor

OFDMA aumenta en gran medida la cantidad de dispositivos conectados al asignar canales a más dispositivos simultáneamente

3X[≡]

Velocidad 3 veces más rápida

1024 QAM y Long OFDM Symbol aumentan las velocidades generales hasta unos increíbles 6000 Mbps

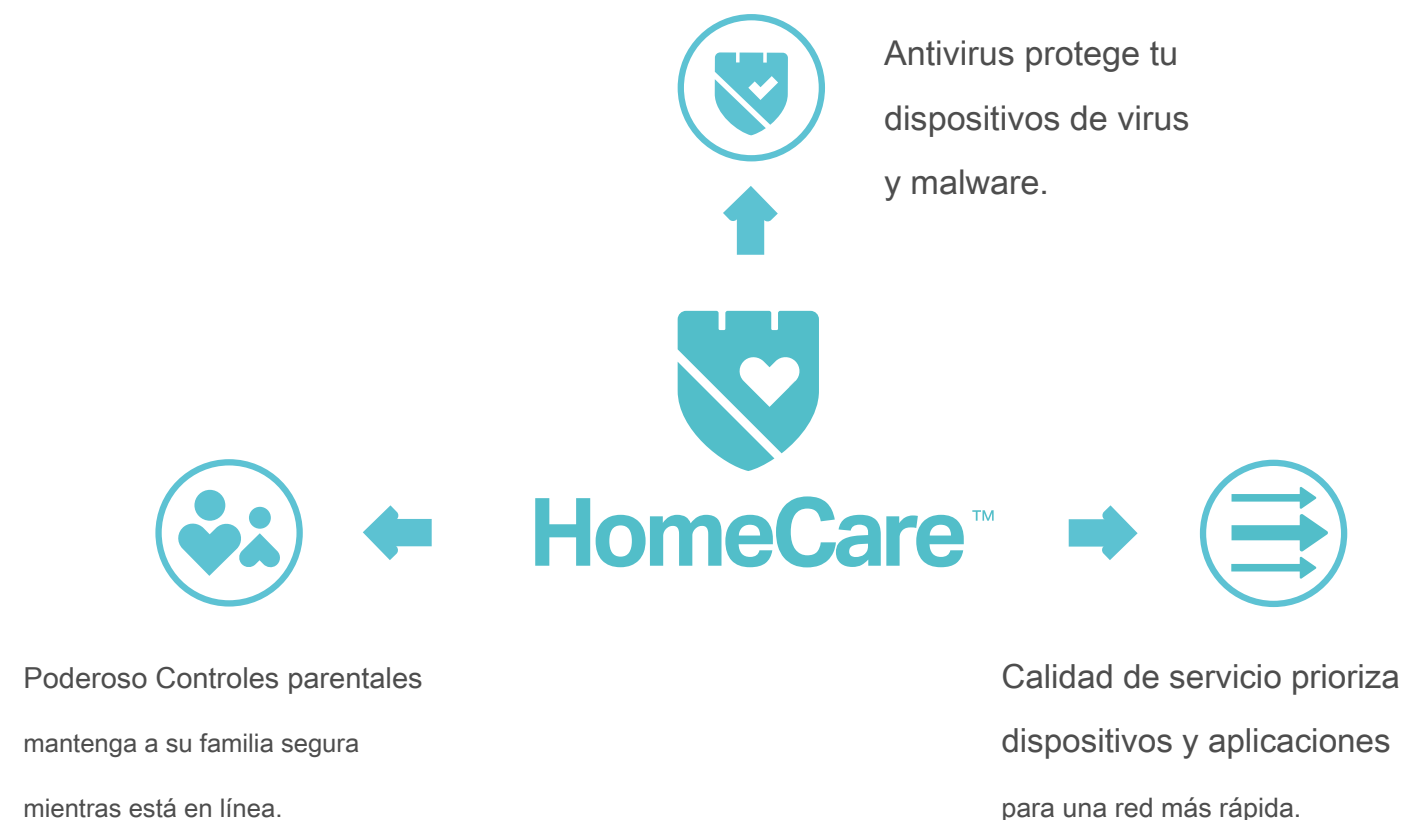


Cobertura mejorada

La tecnología Beamforming y RangeBoost proporciona conexiones más fuertes y confiables

Cuidados en el hogar™ para una protección integral contra amenazas en el hogar

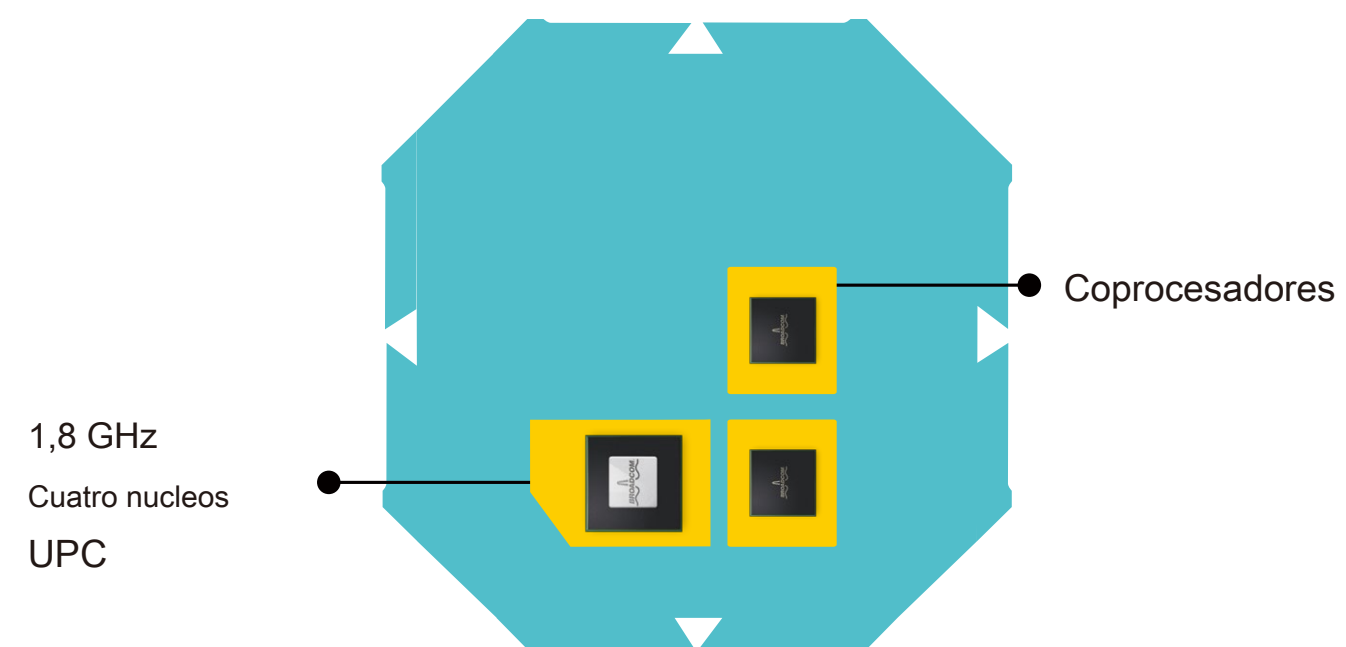
Defienda su sistema de amenazas maliciosas que pueden colarse a través de descargas y uso compartido de archivos. TP-Link HomeCare™, con tecnología Trend Micro™, protege todos los dispositivos de las últimas amenazas cibernéticas con una potente seguridad, antivirus integrado y prevención de intrusiones de vanguardia, creando de manera integral un entorno de hogar inteligente altamente protegido.



Destacar

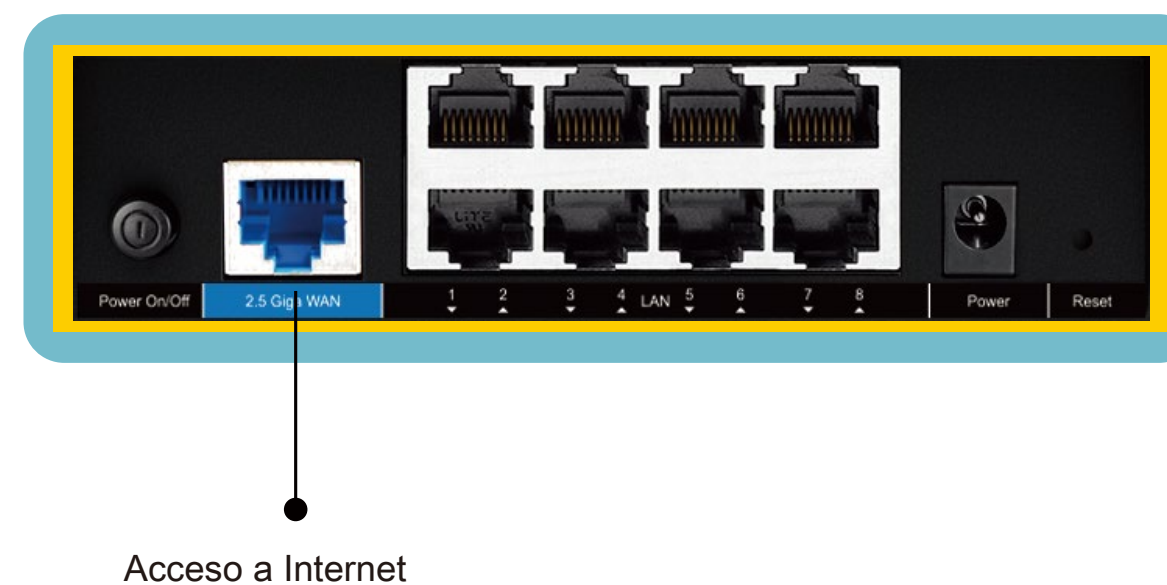
CPU de cuatro núcleos y 1,8 GHz de 64 bits

Un procesador de cuatro núcleos de 64 bits y 1,8 GHz extremadamente potente, dos coprocesadores distintos y 1 GB de RAM trabajan incansablemente para alimentar su red.



Puerto WAN de 2,5 Gbps

Archer AX6000 proporciona un puerto WAN de 2.5Gbps para hacer un uso completo del acceso a Internet de más de 1Gbps y aumentar todo el rendimiento de Internet.

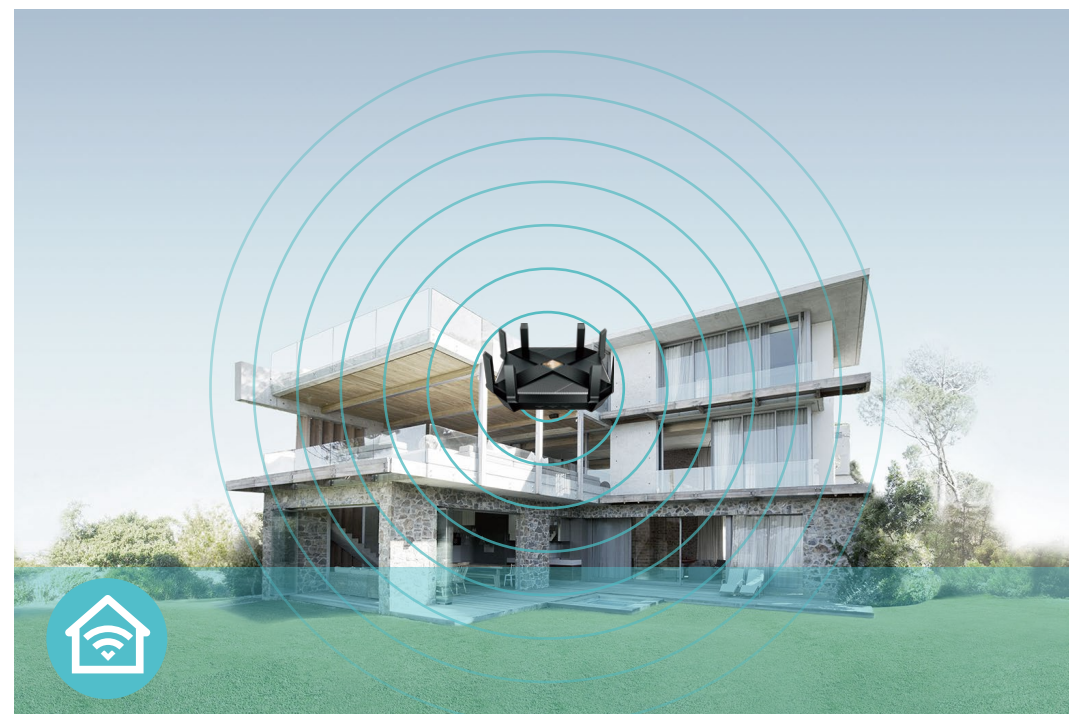


Características



Velocidad

- **AX Tech - 802.11ax** (también conocido como Wi-Fi 6) presenta tecnologías avanzadas que incluyen OFDMA, MU-MIMO y 1024QAM, lo que aumenta drásticamente la velocidad y la eficiencia de toda la red
- **Máxima velocidad inalámbrica** - 1148 Mbps en 2.4GHz (802.11ax)
+ 4804 Mbps en 5 GHz (802.11ax)
- **CPU de cuatro núcleos a 1,8 GHz y 64 bits** - Equilibra las demandas de sus dispositivos y mejora el rendimiento de NAT para mantener las conexiones rápidas y continuas
- **Agregar un link** - Duplica las velocidades de conexión a un dispositivo de almacenamiento externo para una transmisión más rápida y una copia de seguridad de los datos
- **Acceso VPN acelerado** - Se conecta de forma segura a redes privadas que proporcionan conexiones VPN OpenVPN y PPTP 5 veces más rápidas



Alcance de Wi-Fi

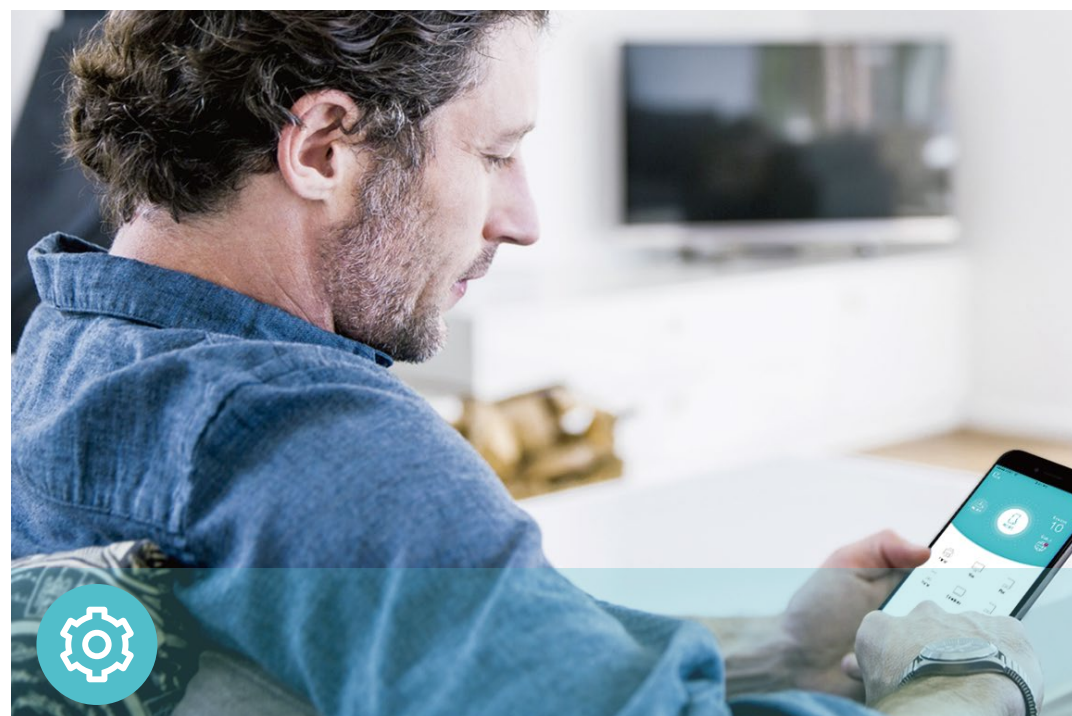
- **Wi-Fi de máxima gama** - 8 antenas externas de alta ganancia entregan una señal Wi-Fi a cada rincón de su hogar, haciendo que todas sus conexiones sean más eficientes y estables.
- **Aumento de rango** - Mejora enormemente la sensibilidad de recepción para ofrecer un enlace enrutador-cliente más estable
- **Tecnología Beamforming** - Concentra las señales de Wi-Fi hacia dispositivos individuales para garantizar conexiones más fuertes



Fiabilidad

- **Equidad de tiempo aire** - Equilibra el ancho de banda de los dispositivos conectados para mejorar el rendimiento y la eficiencia generales
- **Conexión inteligente** - Cambia de forma inteligente la conexión de cada dispositivo a la banda Wi-Fi óptima disponible
- **Gestión sencilla del ancho de banda** - QoS avanzada le facilita la administración del ancho de banda de los dispositivos o aplicaciones conectados

Características



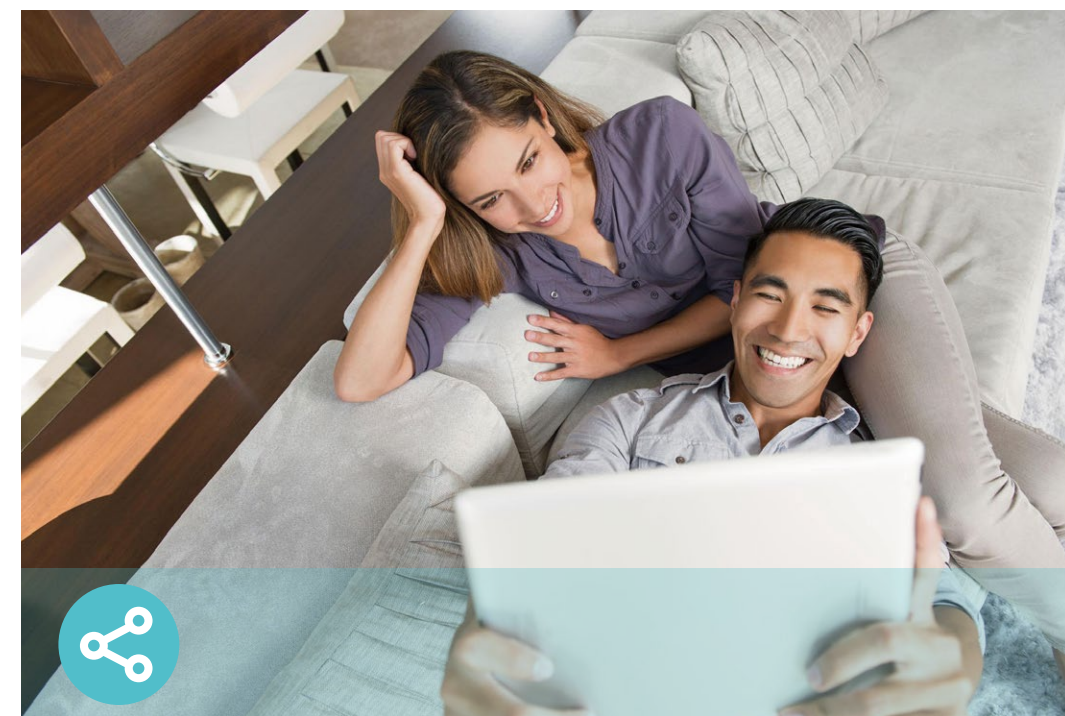
Facilidad de uso

- **Interfaz de usuario web intuitiva** - Garantiza una instalación rápida y sencilla sin problemas
- **Cifrado rápido** - Encriptación de seguridad inalámbrica WPA de un toque con el botón WPS
- **Fácil encendido / apagado** - Encienda / apague la radio inalámbrica con el botón Wi-Fi; encender / apagar los LED con el botón LED
- **Encendido / apagado** - Encienda o apague cómodamente su enrutador según sea necesario
- **Gestión sin complicaciones con la aplicación Tether** - La administración de la red se simplifica con la aplicación TP-Link Tether, disponible en cualquier dispositivo Android e iOS
- **Incorporación de Bluetooth** - Abra el bluetooth del teléfono y configure rápidamente la red a través de la aplicación Tether



Seguridad

- **Antivirus** - Protege todos los dispositivos conectados en su hogar de virus y malware
- **Red de invitados** - Mantiene su red principal segura creando un red separada para amigos y visitantes restringir ciertos
- **Control de acceso** - Establece una lista blanca o una lista negra para permitir o dispositivos para acceder a Internet para dispositivos de niños
- **Controles parentales** - Restringe el tiempo y los contenidos de acceso a Internet
- **Cifrados para una red segura** - WPA-PSK y WPA2-PSK
Los cifrados proporcionan protección activa contra amenazas a la seguridad.



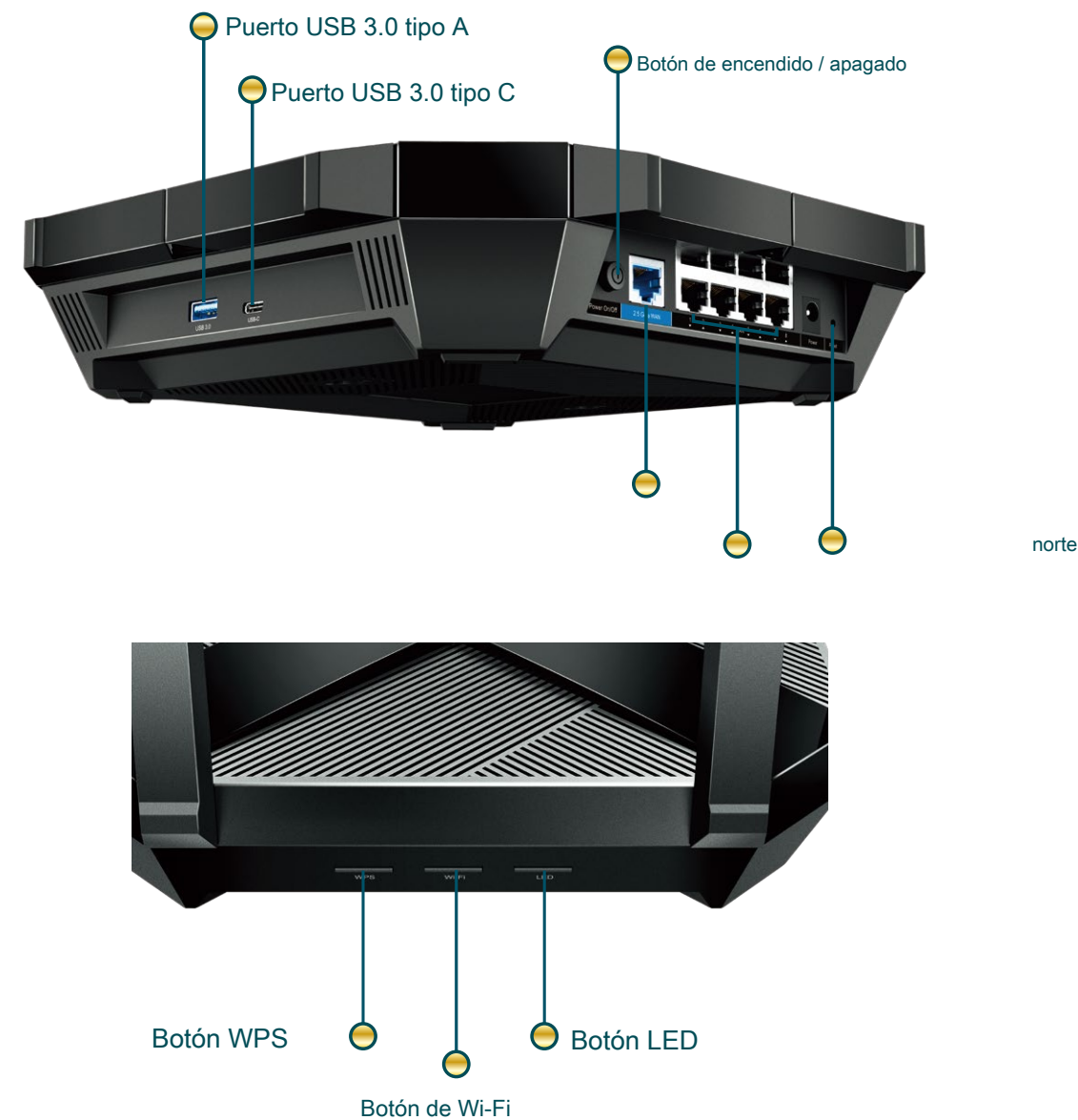
Fácil de compartir

- **Puertos USB 3.0 tipo C y tipo A** - Proporcione transferencias de datos hasta 10 veces más rápidas que un puerto USB 2.0 tradicional.
- **Servidor de medios integrado** - Le permite reproducir música, ver videos y ver fotos desde cualquier dispositivo en su red

Especificaciones

Hardware

- **Puertos Ethernet:** Un puerto WAN de 2,5 Gbps, ocho puertos LAN Gigabit
- **Puertos USB:** Un puerto USB 3.0 tipo A y otro tipo C
- **Botones:** Botón WPS, botón de encendido / apagado de Wi-Fi, botón de encendido / apagado LED, botón de encendido / apagado, botón de reinicio
- **Antenas:** 8 antenas externas de alto rendimiento
- **Fuente de alimentación externa:** 12V / 4A
- **Dimensiones (An x Pr x Al):** 10,3 × 10,3 × 2,4 pulgadas (261,2 × 261,2 × 60,2 mm)



Inalámbrico

- **Inalámbrico:** 1148 Mbps en 2.4GHz (802.11ax) + 4804 Mbps en 5GHz (802.11ax), compatible con los estándares Wi-Fi 802.11a / b / g / n / ac
- **Frecuencia:** 2,4 GHz y 5 GHz
- **Potencia de transmisión:**
CE: <20dBm (2.4GHz), <23dBm (5.15GHz ~ 5.35GHz); <30dBm (5.47GHz ~ 5.725GHz) FCC: <30dBm (2.4GHz y 5.15GHz ~ 5.25GHz y 5.725GHz ~ 5.825GHz)
- **Sensibilidad de recepción:**
5 GHz:
11a 6Mbps: -97dBm, 11a 54Mbps: -79dBm
11ac VHT20_MCS0: -96dBm, 11ac VHT20_MCS11: -66dBm 11ac VHT40_MCS0: -94dBm, 11ac VHT40_MCS11: -63dBm 11ac VHT80_MCS0: -91dBm, 11ac VHT80_MCS11: -60dBm 11ac VHT160_MCS0: -88dBm, 11ac VHT160_MCS11: -55dBm 11ax HE20_MCS0: -95 dBm, 11ax HE20_MCS11: -63dBm 11ax HE40_MCS0: -92dBm, 11ax HE40_MCS11: -60dBm 11ax HE80_MCS0: -89dBm, 11ax HE80_MCS11: -58dBm 11ax HE160_MCS0: -85dBm HE160_55dCaxS

2,4 GHz:
11g 6Mbps: -97dBm, 11a 54Mbps: -79dBm
11n HT20_MCS0: -97dBm, 11n HT20_MCS7: -78dBm 11n HT40_MCS0: -95dBm, 11n HT40_MCS7: -75dBm
11ac VHT20_MCS0: -96dBm, 11ac VHT20_MCS11: -67dBm 11ac VHT40_MCS0: -94dBm, 11ac VHT40_MCS11: -64dBm 11ax HE20_MCS0: -96dBm, 11ax HE20_MCS0: -96dBm, 11ax HE20_MCS11_MCS11: -96dBm, 11ax HEax: HE064dBmCS11
- **Función inalámbrica:** Activar / desactivar radio inalámbrica, puente WDS, WMM, estadísticas inalámbricas
- **Seguridad inalámbrica:** Cifrados WEP, WPA / WPA2, WPA-PSK / WPA2-PSK de 64/128 bits

Especificaciones

Software

- **Calidad de servicio:** Priorización de dispositivos y aplicaciones
- **Tipo de WAN:** IP dinámica / IP estática / PPPoE / PPTP (acceso dual) / L2TP (acceso dual) / BigPond
- **Administración:** Control de acceso, gestión local, gestión remota
- **DHCP:** Servidor, lista de clientes DHCP, reserva de direcciones
- **Reenvío de puertos:** Servidor virtual, activación de puertos, UPnP, DMZ
- **DNS Dinámico:** DynDns, NO-IP, TP-Link
- **Control de acceso:** Controles parentales, control de gestión local, lista de hosts, lista blanca, lista negra
- **Seguridad del cortafuegos:** Enlace de direcciones IP y MAC DoS, SPI Firewall
- **Protocolos:** IPv4, IPv6
- **Compartir USB:** Admite Samba (almacenamiento) / servidor FTP / servidor multimedia
- **Red de invitados:** Red de invitados de 2,4 GHz, red de invitados de 5 GHz

Otros

- **Certificación:**
CE, FCC, RoHS
- **Requisitos del sistema:**
Microsoft Windows 98SE / NT / 2000 / XP / Vista™ / 7/8 / 8.1 / 10, MAC OS, NetWare, UNIX o Linux

Internet Explorer 11, Firefox 12.0, Chrome 20.0, Safari 4.0 u otro navegador compatible con Java

Módem por cable o DSL

Suscripción con un proveedor de servicios de Internet (para acceso a Internet)
- **Medio ambiente:**

Temperatura de funcionamiento: 0 °C ~ 40 °C (32 °F ~ 104 °F)

Temperatura de almacenamiento: -40 °C ~ 70 °C (- 40 °F ~ 158 °F)

Humedad de funcionamiento: 10% ~ 90% sin condensación Humedad de almacenamiento: 5% ~ 90% sin condensación
- **Contenidos del paquete**

Adaptador de corriente Wireless Router Archer

AX6000

Cable Ethernet RJ45

Guía de Instalación Rápida



Para mayor información por favor visite

<http://www.tp-link.com/products/details/Archer-AX6000.html> o escanee el código QR a la

izquierda

Atención: este dispositivo solo se puede utilizar en interiores en todos los estados miembros de la UE y países de la EFTA.

Las especificaciones están sujetas a cambios sin previo aviso. Todas las marcas y nombres de productos son marcas comerciales o marcas comerciales registradas de sus respectivos propietarios.

* Las velocidades máximas de señal inalámbrica son las velocidades físicas derivadas de las especificaciones del estándar IEEE 802.11. El rendimiento de datos inalámbricos y la cobertura inalámbrica reales no están garantizados y variarán como resultado de las condiciones de la red, las limitaciones del cliente y los factores ambientales, incluidos los materiales de construcción, los obstáculos, el volumen y la densidad del tráfico y la ubicación del cliente.

* El uso de MU-MIMO y 1024-QAM requiere que los clientes también admitan esas funciones.

* Abasic TP-Link HomeCare™ impulsado por TrendMicro™. El paquete está incluido por 3 años a partir de la fecha de activación sin costo adicional. Incluye controles parentales, calidad de servicio y antivirus. Desactivación de HomeCare™ desactivará ciertos controles y protecciones. Para obtener una lista completa de HomeCare™

funciones, vaya a www.tp-link.com. © 2020

TP-Link

Enrutador Wi-Fi de próxima generación TP-Link AX6000

Archer AX6000